



**CollègeAhuntsic**

Direction des technologies de l'information

# PROCÉDURE

## ACCÈS À DISTANCE À UN POSTE DANS UN BUREAU D'ENSEIGNANT



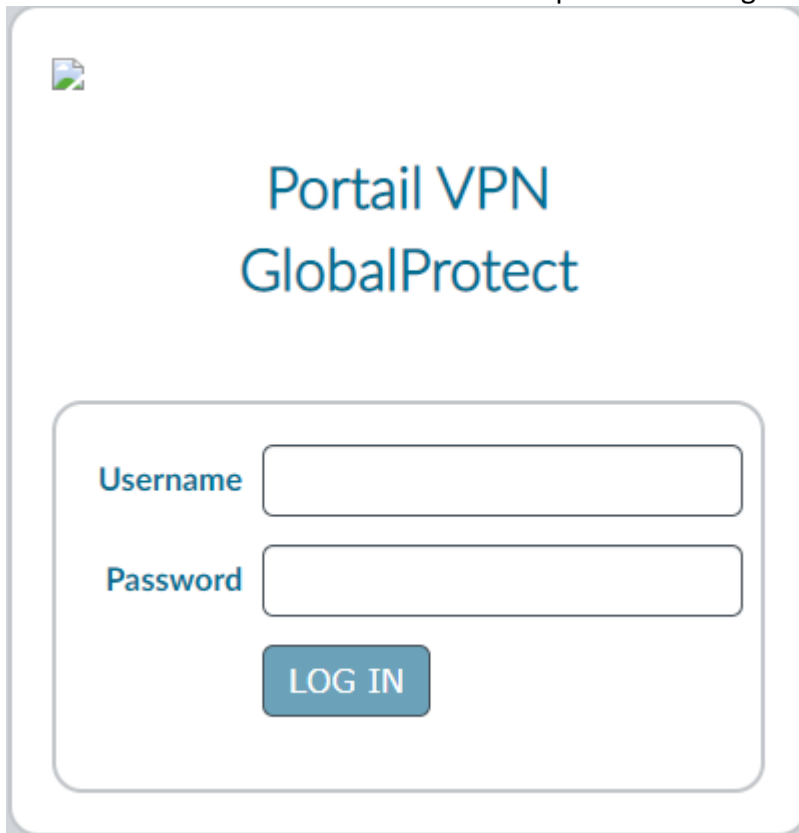
**Prérequis :**

- Avoir un PC avec le système d'exploitation Windows
- Avoir installé le Client VPN (GLOBAL PROTECT)
- Avoir installé ZOOM ( <https://zoom.us/download> )

**1. Télécharger le VPN via le lien suivant :**

Aller au <https://vpn.collegeahuntsic.qc.ca>

Inscrire votre code d'utilisateur et mot de passe du Collège.



The image shows a screenshot of a web portal for VPN GlobalProtect. At the top left, there is a small icon of a document with a green checkmark. The main heading reads "Portail VPN GlobalProtect" in a blue, sans-serif font. Below the heading is a login form with two input fields: "Username" and "Password". The "Username" field is a simple text box, while the "Password" field has a small eye icon on the right side to toggle visibility. Below the password field is a blue button with the text "LOG IN" in white, uppercase letters.

Télécharger, sur le bureau, la version appropriée pour votre système d'exploitation. (La version la plus commune est Windows 64 bit)



## Portail VPN GlobalProtect

[Download Windows 32 bit GlobalProtect agent](#)

[Download Windows 64 bit GlobalProtect agent](#)

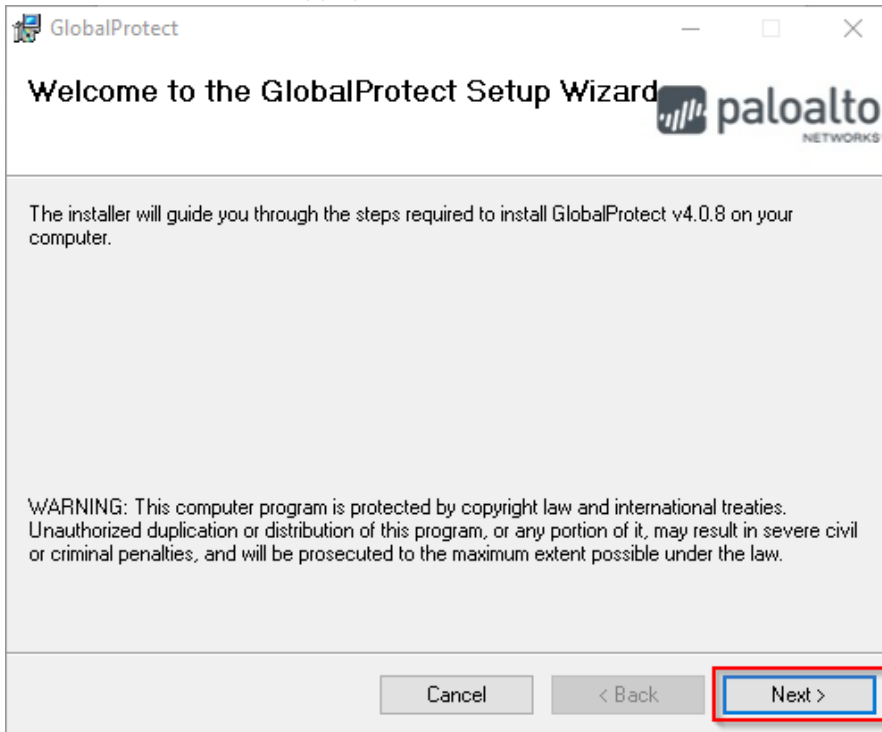
[Download Mac 32/64 bit GlobalProtect agent](#)

Windows 32 bit OS needs to download and install Windows 32 bit GlobalProtect agent.

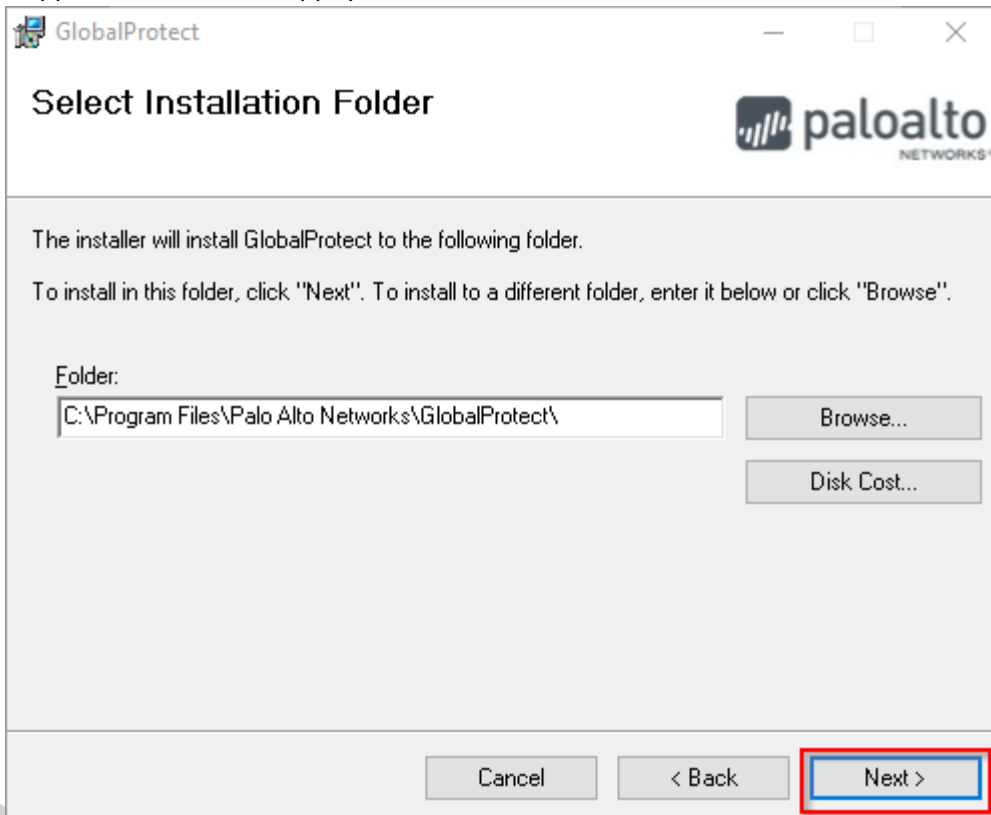
Windows 64 bit OS needs to download and install Windows 64 bit GlobalProtect agent.

Mac OS needs to download and install Mac 32/64 bit GlobalProtect agent.

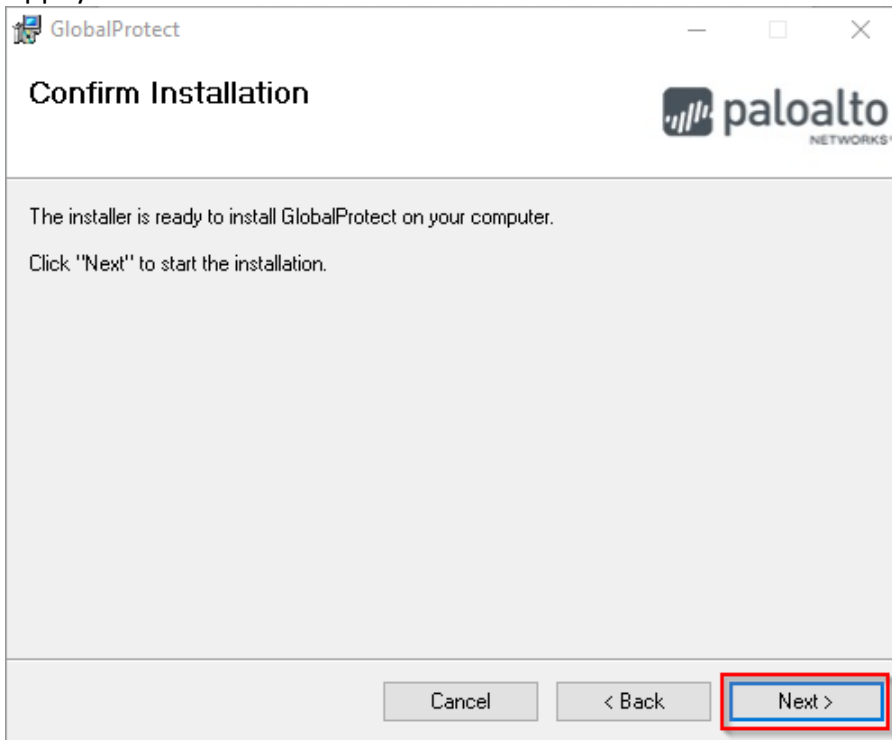
L'installation démarre. Appuyer sur le bouton **Next >**



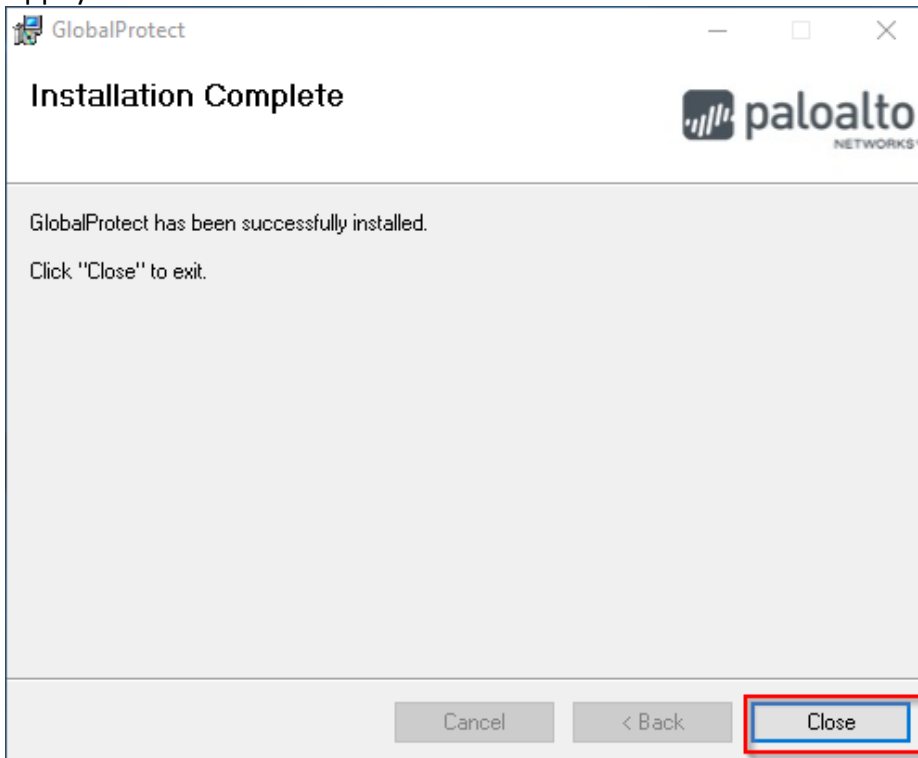
L'application s'installe. Appuyer sur le bouton **Next >**



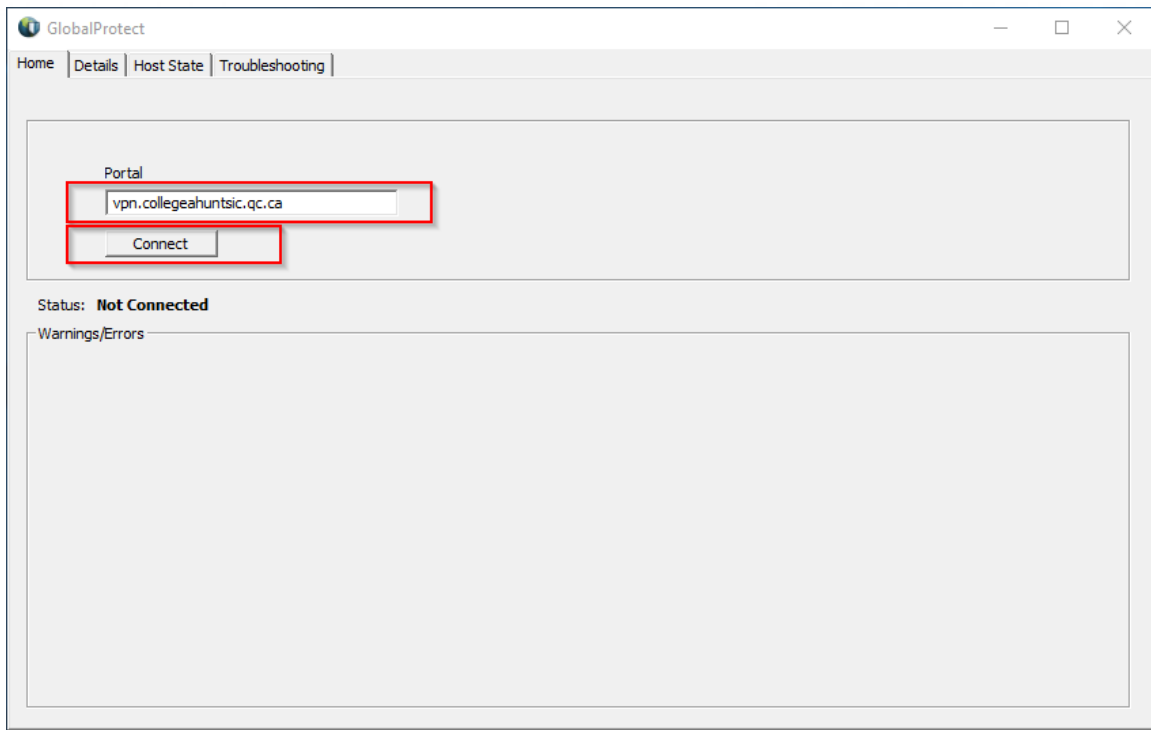
Appuyer sur le bouton **Next >**



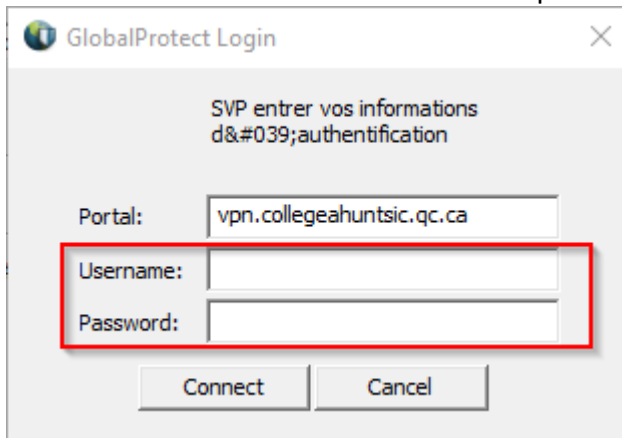
Appuyer sur le bouton **Close >**



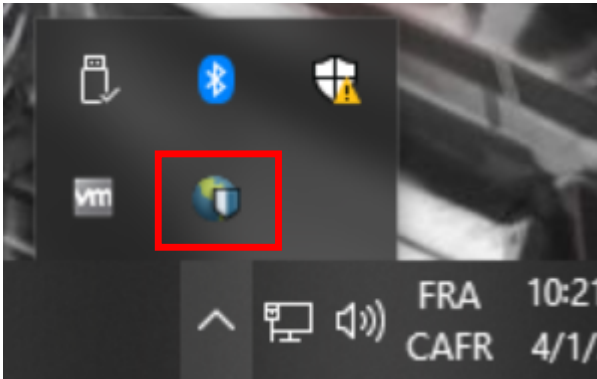
Cette fenêtre s'ouvre automatiquement à la fin de l'installation. Entrer **vpn.collegeahuntsic.qc.ca** dans le champ Portal et appuyer sur **Connect**.



Entrer votre nom d'utilisateur et mot de passe du Collège et cliquer **Connect**.



Une fois l'étape de connexion terminée, cette icône devrait apparaître dans la barre de tâches en bas à droite de l'écran.



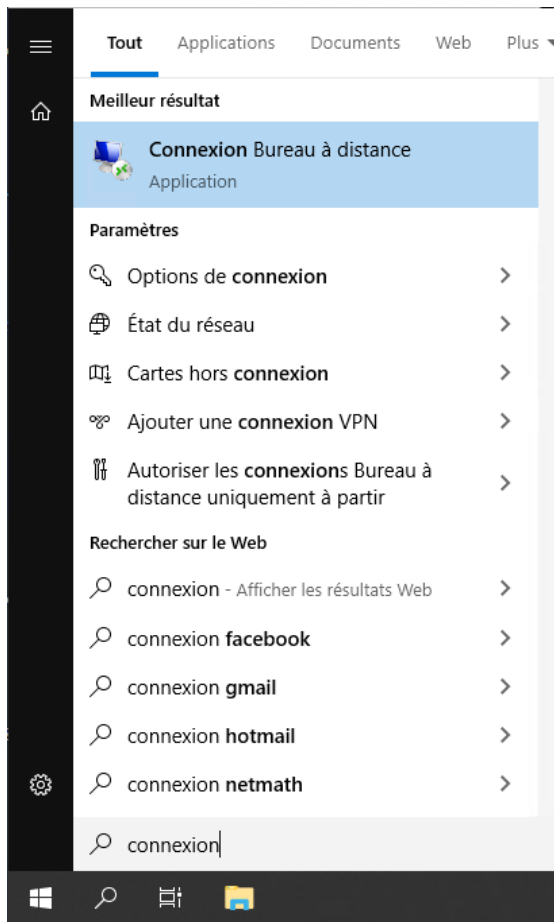
Pour démarrer une nouvelle session VPN, faire un double-clic sur cette image dans la barre de tâches en bas à votre droite. Cliquer **Connecter**.



Ensuite, vous devriez voir ceci.

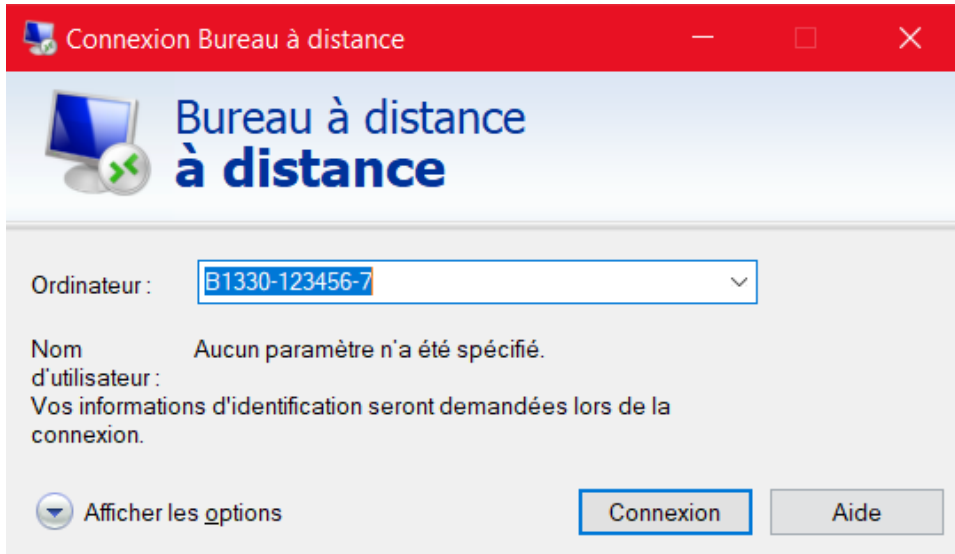


2. **Se connecter au Bureau à distance** : Rechercher « **Connexion Bureau à distance** » dans le menu Démarrer.

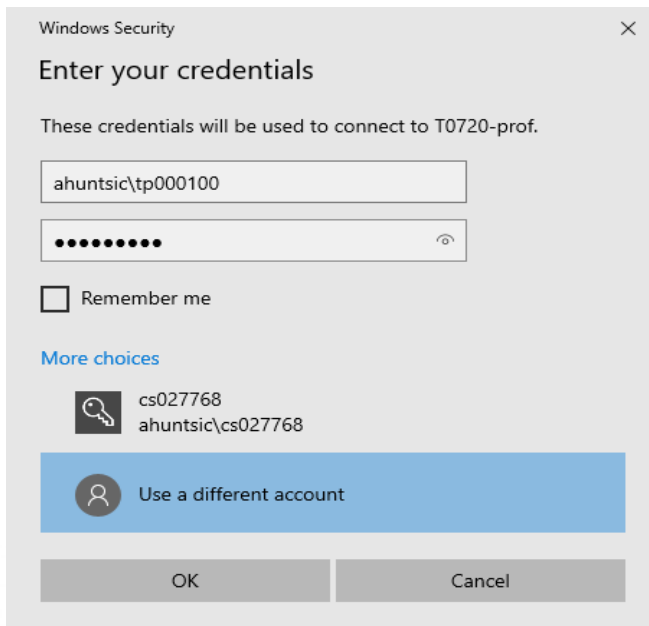




Entrer le nom de votre ordinateur de bureau (si vous ne connaissez pas le nom de votre ordinateur, veuillez contacter le coordonnateur de votre département pour recevoir le nom en question).



Entrer le nom d'utilisateur sous le format **ahuntsic\Nom d'utilisateur** et le **mot de passe**.



Si vous voyez cette fenêtre, cliquez sur **Oui**.

