

# Logiciel Visible Body

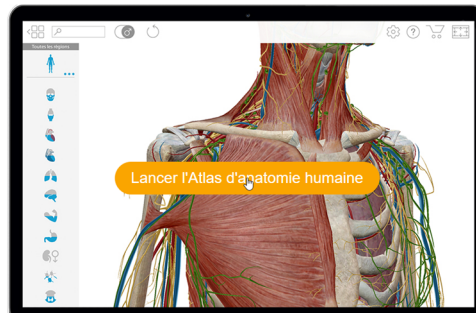
## Accès aux applications web

L'utilisation des logiciels **Atlas d'anatomie humaine** et **Anatomie et physiologie** est destinée aux étudiants et enseignants des départements de Radiodiagnostic, Radio-Oncologie, Échographie, EPM et Médecine Nucléaire ainsi qu'aux enseignants de Biologie.

## 1. Présentation des applications :

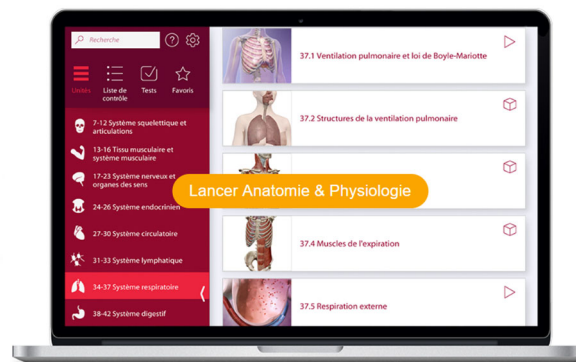
### Atlas d'anatomie humaine

Sélectionnez n'importe quel modèle pour accéder aux définitions, aux prononciations et aux descriptions des maladies. Créez des vues dans le corps humain. Effectuez des rotations et des zooms dans des régions corporelles. Disséquez des structures anatomiques.



### Anatomie et physiologie

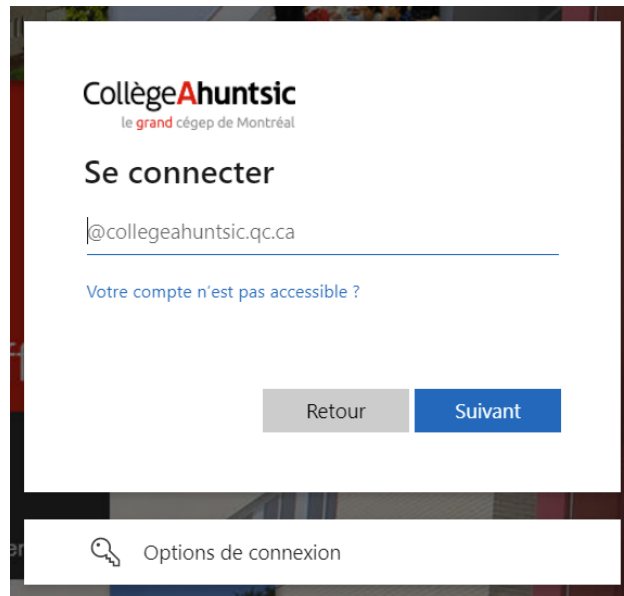
Anatomie et physiologie de l'intégralité des 12 systèmes corporels : cellules et tissus, système tégumentaire, squelette et articulations, types de muscles, système nerveux, système endocrinien, système circulatoire, système lymphatique, système respiratoire, système digestif, système urinaire et système reproducteur



## 2. Accéder à la version web des applications :

a. Accéder à l'un des deux liens suivants dans un navigateur web :

- Pour y accéder, il suffit d'entrer votre adresse courriel du Collège ainsi que votre mot de passe (le même que pour vous connecter à un ordinateur du Collège) dans les champs appropriés afin d'accéder à la page permettant de démarrer l'application.



b. Appuyer sur le bouton  de l'application pour la démarrer.



**Atlas d'anatomie humaine :**

<https://vbhaa-ahuntsic2.proxy.collecto.ca>



**Anatomie et physiologie :**

<https://vbaap-ahuntsic2.proxy.collecto.ca>

**NOTE :** Ces liens sont fonctionnels autant à partir du Collège que de l'extérieur



Si un problème se présente lors d'un accès aux applications, il est préférable de vider la cache du navigateur avant d'essayer à nouveau.



Si le navigateur indique un problème de mémoire insuffisante, il suffit de fermer le plus d'onglets possibles afin de ne conserver que la fenêtre de l'application à exécuter et ainsi libérer de la mémoire vive.

### 3. Configuration requise

<b>Navigateur</b>	Firefox, Chrome, Safari (v10 ou ultérieure)
<b>Système d'exploitation</b>	Windows 64 bits 7/8/10 Mac OS X 10.10 ou ultérieur
<b>Mémoire</b>	2 Go RAM
<b>Carte vidéo</b>	Recommandé : carte vidéo dédiée avec +64 Mo de RAM intégrée
<b>Stockage</b>	125 Mo (plus stockage supplémentaire pour certaines options à la demande)
<b>Réseau</b>	Recommandé : 30 Mo/s en téléchargement