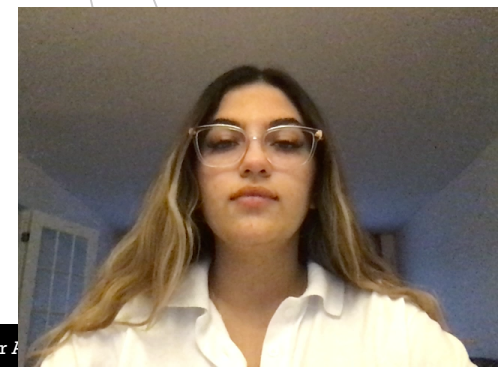




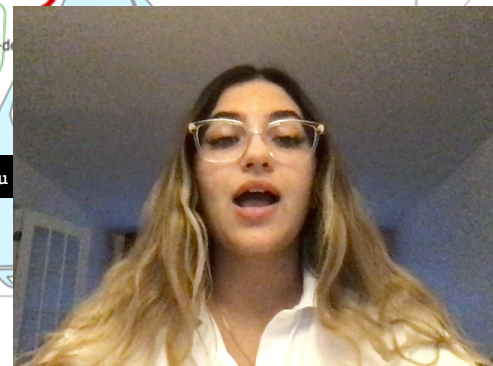
# Le réseau express métropolitain (REM)

Par: Yekta Darvishisarvestani



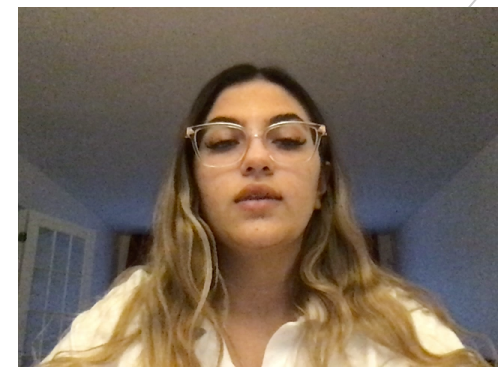
# Le REM de Montréal

- 26 stations
- Brossard, Sainte-Anne-de-Bellevue, la Gare Centrale de Montréal, le centre-ville, Pointe-aux-Trembles, Montréal-Nord, les Deux-Montagnes et l'aéroport international Montréal-Trudeau
- Construction a commencé le 12 avril 2018 et toujours en construction
- Devrait finir en 2022

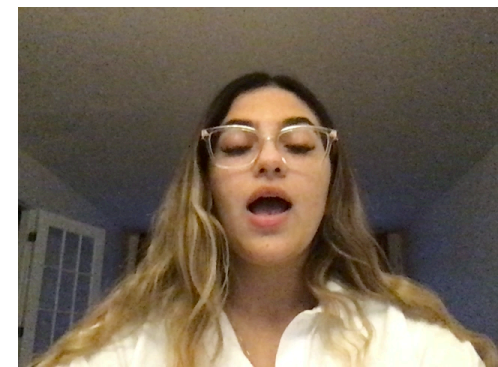


# Les acteurs

- Les municipalités
- CDPQ-Infra, responsable de la réalisation et de planification.
- L'ARTM, responsable financière
- Le gouvernement du Québec
- Les citoyens
- Les travailleurs
- Le BAPE, plan environnementale



# Chronologie des événements



# Premier conflit

- **Date:** Janvier 2017
- **Acteurs:** CDPQ-Infra VS BAPE
- **Raison:** Pas assez d'informations fournies par la CDPQ-Infra
- **Notion:** Environnement



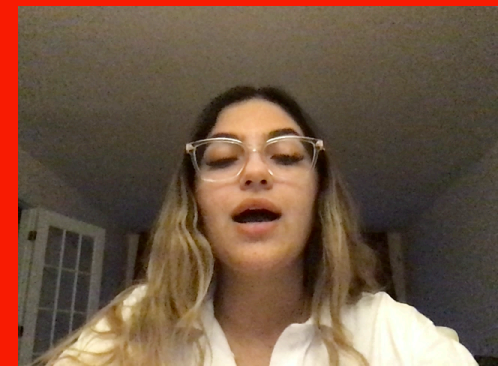
# Deuxième conflit

- **Date:** Après le début de la construction des stations à l'est
- **Acteurs:** La caisse VS la municipalité de Mercier-Hochelaga-Maisonneuve VS les citoyens
- **Raison:** La caisse n'a pas prévenu la maire pour la construction d'une station
- **Notion:** Territoire



# Troisième conflit

- **Date:** 23 février 2021
- **Acteurs:** Les deux firmes d'architectes VS la Caisse
- **Raison:** Prolongement du REM vers le centre-ville (entre la Gare Centrale et rue Notre-Dame)
- **Notion:** Identité



Merci!

